

**[ E[M]CONOMY ]**  
bedeutet:

**emco** group

Designed for your profit



## 5-Achsen Performance für kleine Werkstücke. MAXXMILL 350

Kompaktes Fräszentrum für die 5-Achsen-Bearbeitung

# MAXXMILL 350

Die MAXXMILL 350 ist das ideale vertikale Fräszentrum für die komplexe 5-Achsen-Bearbeitung kleiner Werkstücke in kleiner oder mittlerer Stückzahl. Besonders geeignet ist sie für den Einsatz im Werkzeug- und Formenbau, dem Maschinenbau, der Feinmechanik, Medizintechnik, Optischen Industrie, Lohnfertigung und gehobenen Ausbildungswerkstätten. Die MAXXMILL 350 kann Werkstücke auf 5 Seiten in nur einer Aufspannung präzise und wirtschaftlich bearbeiten.

## [Maschinenbett]

- Maschinenbett und Schlittensysteme aus massiven Stahl- oder Gusskomponenten

## [Spindel]

- Mechanische Spindel mit Direktantrieb: 12000 U/min
- Wassergekühlte Motorspindel: 24000 U/min

## [Werkzeugmagazin]

- Werkzeugwechsler mit 20 (30, 50) ISO30, 30 (50) HSK-A40 Werkzeugstationen

## [Bedienpult]

- Verfügbar mit Siemens 840D sl oder Heidenhain TNC 620 HSCI



## [Arbeitstisch]

- Massiver Schwenkrundtisch mit Aufspannfläche  $\varnothing$  400 mm

## [Späneentsorgung]

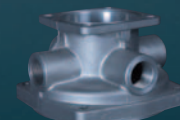
- Die Späneentsorgung kann über den optional erhältlichen Scharnierband-Späneförderer erfolgen



Gehäuse  
(Stahlguss)



Verteiler  
(Messing)



Pumpengehäuse  
(Aluminium)

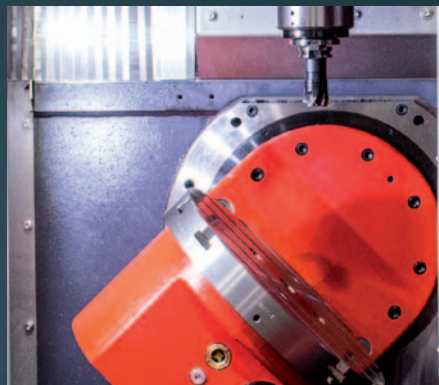
# [Technik]

## Highlights

- 5-Seiten-Bearbeitung in nur einer Aufspannung
- Höchste Thermostabilität
- Beste Bearbeitungsgenauigkeit
- Modernes Fahrständerkonzept
- Massiver Schwenkrundtisch mit  $\varnothing$  400 mm für hohe Stabilität und Präzision
- Kompaktes Maschinendesign
- Topaktuelle Steuerungstechnik von Siemens oder Heidenhain
- Umfangreiche Optionen wie z.B. wassergekühlte Motorspindel mit 24000 U/min, Kettenmagazin mit 50 Positionen ISO30 / HSK-A40
- Optimale Späneentsorgung
- Attraktives Preis-Leistungsverhältnis
- Made in the Heart of Europe



Der Schwenkrundtisch hat eine flexible Aufspannfläche mit einem Durchmesser von 400 mm und kann mit 50 kg belastet werden. Ein Werkstück mit einer maximalen Kantenlänge von 250 x 250 x 225 mm kann auf 5 Seiten optimal bearbeitet werden.



Mit +/- 100° Schwenkbereich bietet die B-Achse einen größeren Arbeitsbereich als bei den meisten Produkten von anderen Herstellern. Die C-Achse kann 360° unendlich gedreht werden.

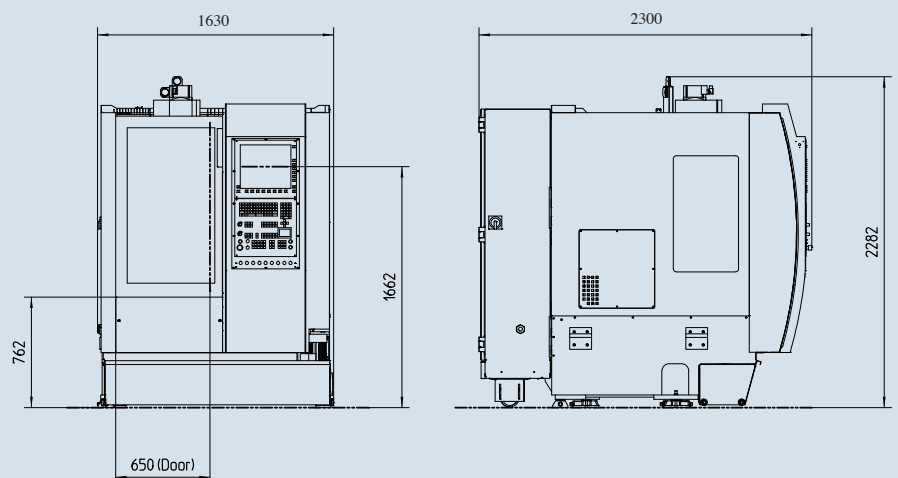


Das Werkzeugmagazin ist mit 20 (optional 30) ISO 30 Werkzeugplätzen ausgestattet. Ein Kettenmagazin mit 50 ISO30/HSK-A40 Aufnahmen ist ebenfalls optional erhältlich.



Die MAXXMILL 350 ist mit topaktueller Steuerungstechnik ausgestattet. Die Heidenhain TNC620 und die Siemens 840D sl sind die neuesten Produkte am Markt und bieten dem Bediener so wie dem Programmierer eine optimale Verwendung der CNC-Steuerung.

## Aufstellplan



# [Technische Daten]

**emco**group

Designed for your profit

## MAXXMILL 350

Verfahrwege und Toleranzen	
Verfahrweg X-Achse	350 mm
Verfahrweg Y-Achse	250 mm
Verfahrweg Z-Achse	300 mm
Abstand Spindelnase-Tischoberfläche (min. - max.)	70 / 370 mm
Schwenkbereich B-Achse	+/-100°
Drehbereich C-Achse (Rundtisch)	0 – 360°
Vorschub	
Eilgang X-Y-Z-Achse	30 m/min
Max. Rotationsgeschwindigkeit B-Achse	20 U/min
Max. Rotationsgeschwindigkeit C-Achse	25 U/min
Max. Motor Vorschubkraft X-Achse	3000 N
Max. Motor Vorschubkraft Y-Achse	3000 N
Max. Motor Vorschubkraft Z-Achse	3000 N
Max. Beschleunigung X-Y-Z-Achse	4 / 3 / 3 m/s <sup>2</sup>
Schwenkrundtisch	
Tischdurchmesser	400 mm
Tischhöhe vom Boden	860 mm
Anzahl der T-Nuten	5
Nutenabstand	75 mm
Nutenbreite	14 mm
Max. zulässiges Werkstückgewicht (gleichmäßig verteilt)	50 kg
Hauptspindel (mechanische Spindel)	
Spindeldrehzahl	50 – 12000 U/min
Maximales Drehmoment	33 Nm (S6)
Maximale Leistung	7 kW (S6)
Werkzeugkegel ISO 30	DIN 69871
Anzugsbolzen	DIN 69872A
Antrieb	direkt mit Kupplung
Hauptspindel (Motorspindel)	
Spindeldrehzahl	50 – 24000 U/min
Maximales Drehmoment	38 Nm
Maximale Leistung	16 kW
Werkzeugkegel	HSK-A40

Werkzeugmagazin	
Anzahl der Werkzeugstationen	20 (30, 50) ISO 30 30 (50) HSK-A40
Werkzeugwechselprinzip	Wechselarm
Werkzeugverwaltung	random
Werkzeugwechselzeit (Wkzg. - Wkzg.)	2 sec
Max. Werkzeugdurchmesser	63 mm
Max. Werkzeugdurchmesser (ohne Nachbarwerkzeug)	100 mm
Max. Werkzeuglänge	200 mm
Max. Werkzeuggewicht	5 kg
Max. Trommelbestückungsgewicht	60 / 70 / 100 kg
Kühlmittel	
Füllmenge Kühlmitteltank	120 l
Standard-Kühlmitteldruck	2 bar
Max. Betriebsmenge bei 2 bar	40 l/min
Pneumatik	
Min. Versorgungsdruck	6 bar
Min. Versorgungsvolumen	200 NI/min
Schmiersystem	
Spindel	Fett
Rollenkäfigführung	Öl / Zentralschmierung
Kugelumlaufspindel	Öl / Zentralschmierung
Abmessungen	
Gesamthöhe	2300 mm
Aufstellfläche B x T	1630 x 2300 mm
Gewicht	3800 kg



DE86632 - 03/16 · Technische Änderungen vorbehalten. Keine Haftung für Druck- und Satzfehler.

[www.emco-world.com](http://www.emco-world.com)