

[Technické dáta]



Designed for your profit



Designed for your profit

CONCEPT MILL 105

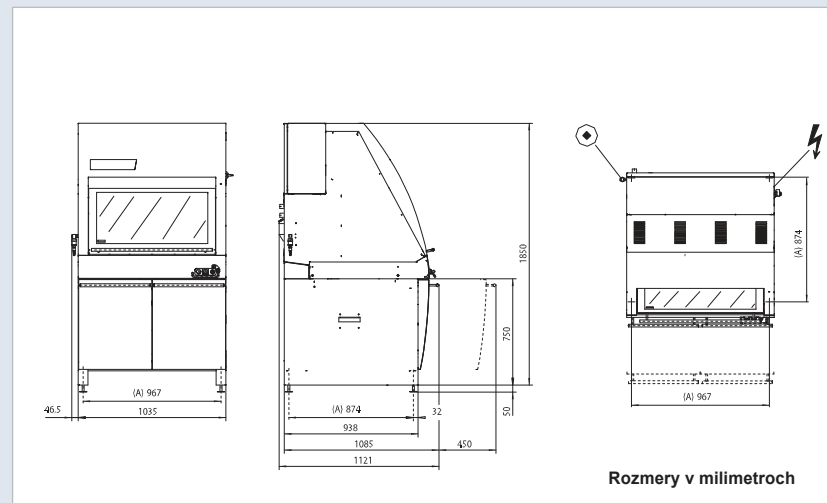
Pracovný priestor	
Pojazd v osi X	200 mm
Pojazd v osi Y	150 mm
Pojazd v osi Z	250 mm
Min. vzdialenosť čelo vretena-plocha stola	95 mm
Max. vzdialenosť čelo vretena-plocha stola	245 mm
Frézarsky stôl	
Upínacia plocha (D x Š)	420 x 125 mm
T-drážky: počet roz., šírka	2 x 11 x 90 mm
Maximálne zaťaženie stola	10 kg
Frézarske vreteno	
Otáčky	150 – 5000 min ⁻¹
Trojfázový asynchrónny motor, výkon	1,1 kW
Max. krútiaci moment	4,2 Nm
Pohony posuvov	
Rýchloposuv v osiach X/Y/Z	5 m/min
Pracovný posuv	0 – 5 m/min
Max. krútiaci moment X/Y	2000 N
Max. krútiaci moment Z	2400 N
3-fázové krokové motory v osiach X-/Y-/Z z rozlíšením kroku (X/Y-Z)	0,0015 – 0,001 mm
Opakovaný nájazd podľa VDI 3441 v X/Y	0,005 mm
Opakovaný nájazd podľa VDI 3441 v Z	0,005 mm

Zásobník nástrojov	
Počet miest pre nástroje	10
Výber nástroja	Smerová logika
Max. priemer nástroja	55 mm
Max. dĺžka nástroja	50 mm
Max. hmotnosť nástroja	0,7 kg
Doba výmeny nástroja (bez pohybu) T1/T2/T3	9/7,5/7,5 s
Všeobecné dáta	
Výkon	1,4 kW
Rozmery stroja (D x Š x V)	1135 x 1100 x 1100 mm
Hmotnosť stroja (bez podstavca)	400 kg
Požadovaný tlak vzduchu	6 bar

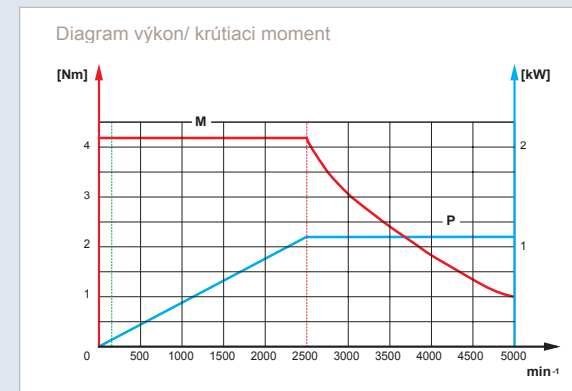
Riadiace systémy EMCO WinNC

Siemens 810D/840D	GE FANUC Series 21
Siemens 820	GE FANUC Series 0
Siemens 810	Fagor 8055
Heidenhain TNC 426/430	Emcotronic TM 02
CAMConcept	

Zastavaná plocha



Výkon



E[M]CONOMY]



Malý objem. Úžasný výkon.
CONCEPT MILL 105

Vzdelávanie v programovaní CNC
s priemyselným výkonom

Concept MILL 105

Konštrukcia a vodiace plochy Concept MILL 105 boli vyrobené z maximálnou presnosťou zo šedej liatiny. Optimálne vybavenie tohto stroja ako je pohon s plynulou reguláciou otáčok, 10-miestny zásobník nástrojov, pneumatický zverák a NC deliaci prístroj ako doplnková štvrtá os garantujú kvalitnú prípravu na sofistikovaných funkciách trieskového obrábania. Riadenie stroja Concept MILL 105 prebieha v PC, v ktorom môže byť nainštalovaný softvér EMCO WinNC.

[Zásobník nástrojov]

- zásobník nástrojov so smerovou logikou
- 10 nástrojov
- gravírovací prípravok

[Pracovný priestor]

- veľké priehľadé dvere
- najlepšia ergonómia

[Podstavec stroja]

- s vysúvateľným šuflíkom
- miesto pre PC-Tower



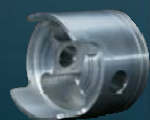
[Kryty stroja]

- ochrana proti trieskam
- 100% návrat chladiva
- optimálny výhľad do prac. priestoru
- bezpečnostné sklo dverí

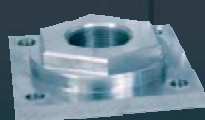
[Hlavný pohon]

- plynulá regulácia pohonu
- trojfázový asynchrónny motor

Stroj s doplnkovou výbavou.



Valec



Frézarska súčiastka



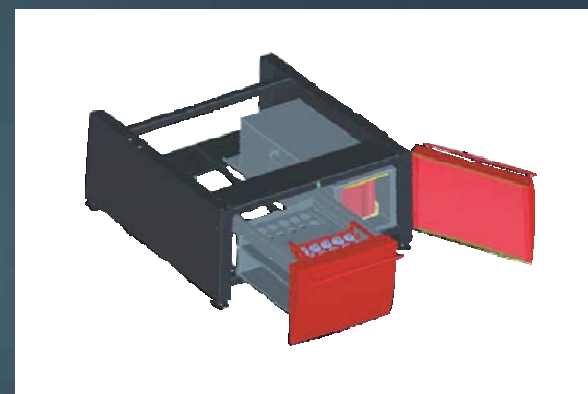
Frézarska súčiastka

[Technika]



Highlights

- Stabilná liatinová konštrukcia
- 10 miestny zásobník nástrojov
- Bezvôľové ložiská vretena s celoživotnou náplňou
- Plynulá regulácia otáčok vretena a posuvu
- Realistické vykonávanie všetkých vybraných frézarských operácií



Options

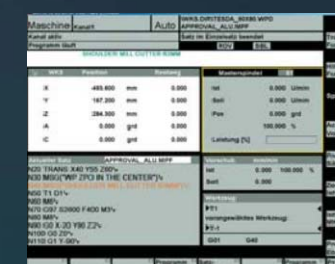
- TFT monitor a radiaca klávesnica
- NC-deliaci prístroj ako štvrtá os s koníkom, skľučovadlom a hrotom
- Gravírovací prípravok
- Automatický upínač
- Elektronické ručné koliesko
- Chladenie
- Minimálne mazanie
- Podstavec stroja

[Vymeniteľné riadiace systémy]

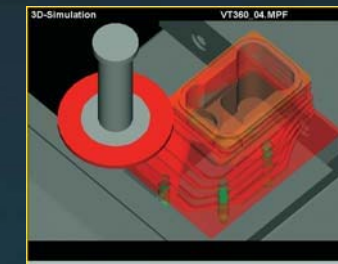
Koncept možnosti výmeny riadiaceho systému stroja je unikátny. Sú ním vybavené všetky stroje typu Concept. Používateľ môže na jednom stroji vykonávať školenia pre všetky bežne priemyselne používané CNC riadiace systémy. V súčasnosti ich je k dispozícii 8. Prínos: Obsluha a programátori CNC strojov sú univerzálne použiteľní. A to je rozhodujúcu výhodou. Pre pracovníkov ako aj pre zamestnávateľov.



Zmena riadiaceho systému sa uskutočňuje jednoduchým spustením zodpovedajúceho softvéru a výmenou vložných klávesových modulov podľa typu zvoleného riadiaceho systému. V priebehu jednej minúty.



Jednoduché programovanie pomocou riadení EMCO WinNC



Názorná simulácia so softvérom Win3D-View